

FRÜHERKENNUNG UND VERLAUFSKONTROLLE BEI GRÜNEM STAR



Der Grüne Star (Glaukom) ist weit verbreitet und kann jeden Menschen in jedem Lebensalter treffen (ein hohes Risiko besteht bei familiärer Neigung, Diabetes, starker Kurzsichtigkeit, Dauerbehandlung mit bestimmten Medikamenten wie Cortison, hohem Lebensalter, Herz-Kreislauferkrankungen usw.). Das Glaukom ist eine unbehandelt progressiv verlaufende Augenerkrankung, bei der es durch fortschreitenden Verlust von Sehnervenfasern, meist ausgelöst durch einen erhöhten Augendruck, zur Erblindung kommen kann. Diese Erkrankung verläuft vom Patienten unbemerkt, schmerzlos und schleichend.

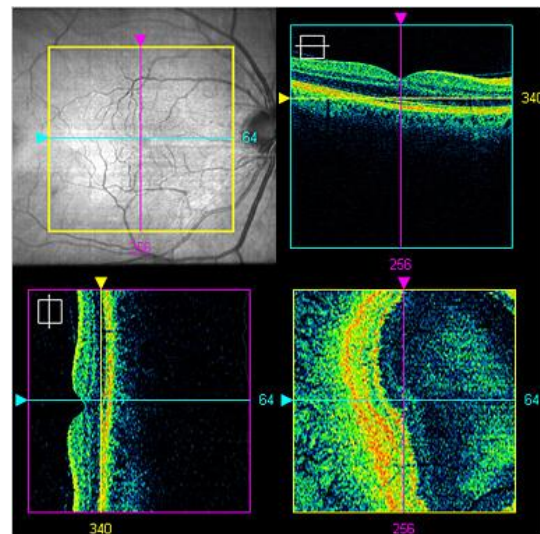
Da es keine Heilung gibt, kann nur die Frühdiagnose und rechtzeitige Dauerbehandlung das Sehvermögen stabilisieren und auf Dauer erhalten. Für eine optimale Früherkennung und Verlaufskontrolle bei Glaukom gehört nicht nur die Messung des Augeninnendrucks oder die Betrachtung des Sehnervenkopfes, sondern auch die genaue Beurteilung der Nervenfaserschicht.

Daher bieten wir Ihnen bei uns die Möglichkeit, die Nervenfaserschicht mithilfe unseres OCT-Gerätes untersuchen zu lassen.

Durch das Cirrus OCT (Optische Kohärenz Tomographie) ist es in unserer Ordination möglich, binnen einer sehr kurzen Untersuchungszeit, die Netzhautdicke exakt zu vermessen.

Mit Hilfe eines unsichtbaren und ungefährlichen Laserstrahls misst das OCT-Gerät objektiv, genau und reproduzierbar die

Dicke der Nervenfaserschicht des Sehnervenkopfes. Das Resultat der computergesteuerten Messung ist eine farbcodierte "Dickenkarte" (siehe Abb.) der Nervenfasern am Augenhintergrund, das Ergebnis zeigt, ob ein Glaukom vorliegt oder nicht. Da Glaukomveränderungen durch das OCT bis zu sieben Jahren vor Ansprechen der Gesichtsfelduntersuchung feststellbar sind, ist nun erstmals eine Frühdiagnose und Behandlung des Glaukoms vor Auftreten erster funktioneller Einschränkungen möglich. Eine solche Untersuchung benötigt wenig Zeit, ist vollkommen schmerzlos, blendfrei und ohne lästige Folgen.



Bei der Untersuchung der Nervenfaserschicht handelt es sich um eine Untersuchung, die wir mit Ihrer Krankenkasse leider nicht direkt verrechnen können, daher sind die Kosten (laut Preisliste) von Ihnen selbst zu tragen. Wir übernehmen gerne die Einreichung bei der Krankenkasse, zwecks Refundierung eines gewissen Teilbetrages.

PATIENTENINFORMATION

Mehr Infos unter:
www.augenarzt.cc

Ordination Dr. Andreas Prangl-Grötzl
Facharzt für Augenheilkunde und Optometrie, Kontaktlinsenoptiker
Mariahilferstraße 95/2/29, 1060 Wien
Tel.: +43-1-596 21 27, Fax: +43-1-596 21 27-18
office@eye-factory.at, www.augenarzt.cc

